

150

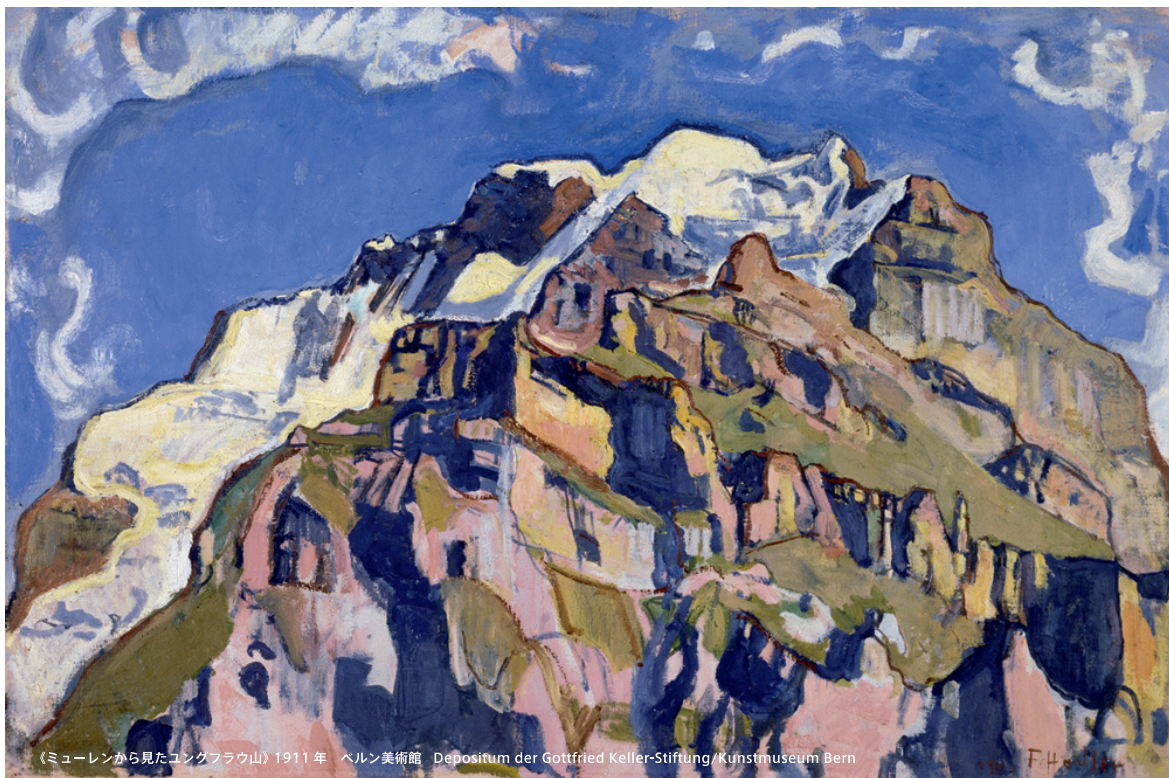


Diplomatic Relations
Switzerland-Japan
日本・スイス国交樹立

FERDINAND HODLER

2015.4.5 sun. まで (月曜休館) 会場：兵庫県立美術館
フェルディナンド・ホドラー展

2015.4.5 sun.

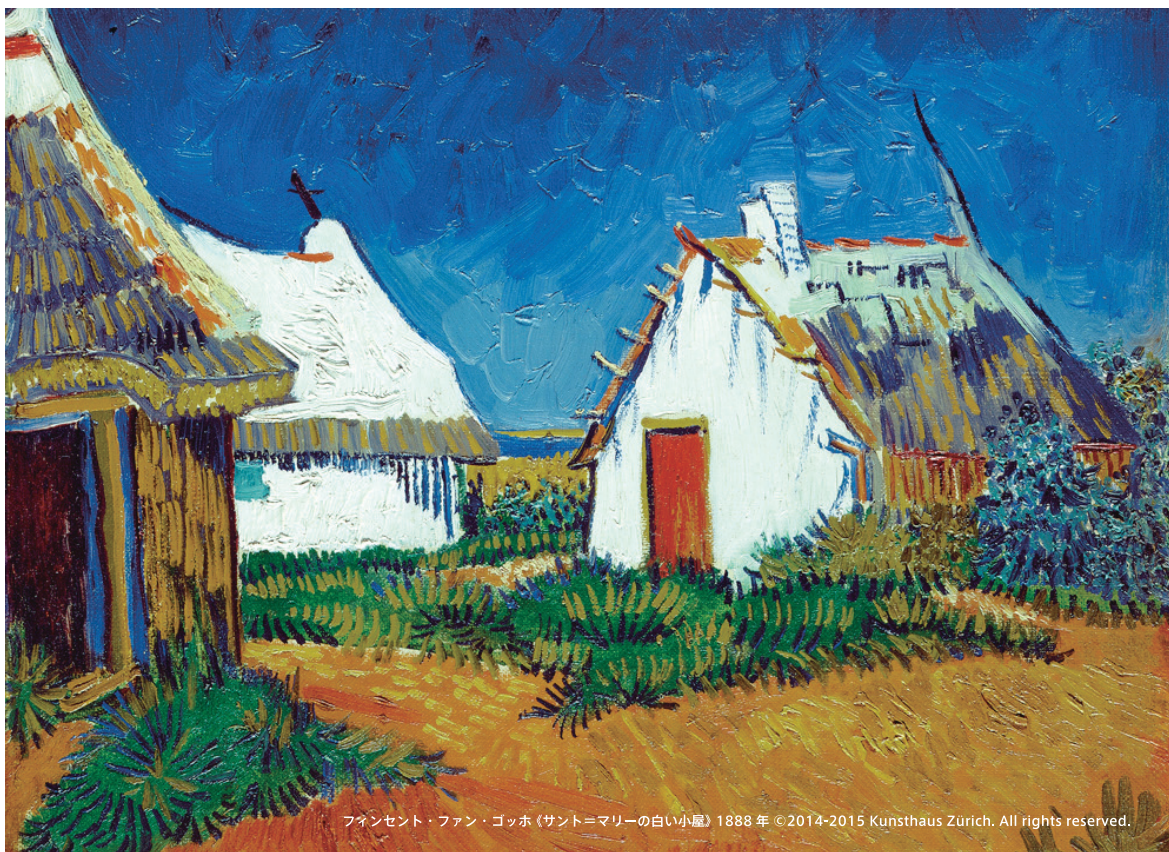


(ミュレンから見たコンタフラウ山) 1911年 ヘルン美術館 Depositum der Gottfried Keller-Stiftung / Kunstmuseum Bern

日本・スイス 国交樹立150周年 記念イベント

SWISS X JAPAN 150th

希少なスイスワインのテイストをパオロ・バッツと共に



フアンセント・ファン・ゴッホ (サント=マリーの白い小屋) 1888年 ©2014-2015 Kunsthaus Zürich. All rights reserved.

◎兵庫県立美術館 屋外ピロティ



2015.5.10 sun. まで (月曜休館)

※ただし5月4日 (月・祝) は開館

チューリッヒ美術館展

会場：神戸市立博物館

MASTERPIECES FROM
THE KUNSTHAUS ZÜRICH
KUNSTHAUS ZÜRICH

日本・スイス国交樹立150周年記念イベント

希少なスイスワインのテイストを
パオロ・バッソと共に



2015.4.5 sun.

@兵庫県立美術館 屋外ピロティ

14:00～館内 ホワイエにてチケット交換
ホドラー展をご覧ください

16:00～開宴

16:30～パオロ・バッソ氏

17:00～LIVE START

18:00 終宴

グラスワインの販売及びご紹介は随時行っております

チケット

おひとり
8,000 yen

LIVE

抽選会

【兵庫県立美術館ホドラー展 最終日チケット】

【パオロ・バッソ氏講演会】

【カセント・福本シェフ監修ピンチョス2品】

【弓削牧場のチーズプレート】

【乾杯ワンドリンク】

【BOSSHIKO ライブペインティング】

【折重由美子クラビオーラ LIVE】

【アウトドアメーカー「モンベル社」商品 数品】

【スイスワイン 数種】他

全員に神戸市立博物館・チューリヒ美術館展チケットプレゼント



Paolo Basso

パオロ・バッソ

スイス出身

A.S.I 世界最優秀ソムリエコンクール チャンピオン

ヴィンテージやレアなワインに造詣が深く、数々のトップレストランでのソムリエ経験を経て2010年にはヨーロッパソムリエチャンピオンに輝く。現在はワインコンサルタントや様々なワイン評価委員会の委員として活動を行う傍ら、スイス南部、ティチーノ州・ヴァカーロのレストラン「コンカ・ベッラ」でワインディレクターとしてワインの仕入れやリスト作成に携わっている。2013年3月29日、18年ぶりに日本で開催された世界最高峰のワインイベント「第14回A.S.I世界最優秀ソムリエコンクール」で優勝した。

Cá sento カ・セント



福本 伸也 オーナーシェフ

1978年4月18日生 / 兵庫県出身

15歳で料理の世界に入る。1999年3月、20歳でイタリアへ渡る。ピエモンテ「ダ・ロレンツォ」やナポリのレストランを回った後、ミラノ「サドレル」で2年修業。2002年7月にスペインへ。サン・セバスチャン「ムガリッツ」、バレンシア「カ・セント」で経験を積む。「カ・セント」では後半シェフを務める。06年帰国、08年5月「カ・セント」をオープン。

BOSSHIKO 菩須彦

ライブペインター。墨絵即興制作を招待出演を海外で行う。

また、作品はマイケルジャクソン追悼本のカバーアートに選ばれる。

LaitièreYugé 弓削牧場



六甲山にある神戸市立森林植物園からほど近い豊かな自然に囲まれた中に在る。

1985年(昭和60年)にカマンベールチーズ、フロマージュ・フレ(生チーズ)の製造を開始し、当時から生産から加工販売まで行う六次産業化を進めて今日に至る。

牧場内にあるチーズハウスサルゴイにて自家製のチーズや自家栽培のハーブを使った様々なメニューやスイーツを提供する。

Yumiko Orishige 折重由美子

音楽理論を学びドリマトーン全国大会で銅賞に入賞、最上級のグレードを取得。

ピアニスト&クラビオーラ奏者 癒し系音楽を中心に全国でライブ展開。

チケットお申し込み・お問い合わせ

E-MAIL kip.ticket@gmail.com TEL 078-371-1678 (11:00~18:00)

お申し込み締切

2015年3月30日(月)

開催場所…兵庫県立美術館 / 〒651-0073 兵庫県神戸市 中央区脇浜海岸通 1丁目 1-1 TEL 078-262-0901

アクセス…阪神 岩屋駅から南へ徒歩約8分 / JR 灘駅南口から南へ徒歩約8分

後援：スイス大使館 兵庫県 神戸市 協力：兵庫県立美術館 神戸市立博物館 協賛：モンベル ネスレ日本株式会社 株式会社今井商店 (順不同) 主催：株式会社 KIP

※お車でお越しの方の飲酒運転は固くお断りさせていただきます ※イベント内容は変更になる場合があります